



Landvolk Report

Mitteilungsblatt des Hauptverbandes
des Osnabrücker Landvolkes (HOL)

Nr. 7 Bersenbrück, 31. Juli 2023

Rücksicht macht Wege breit

Die Erntezeit ist im vollen Gange. Das bedeutet auch, dass sich vermehrt landwirtschaftliche Nutzfahrzeuge auf den Straßen befinden. Begegnungen mit anderen Verkehrsteilnehmern werden unvermeidlich – ob Auto, Fahrradfahrer oder Fußgänger. Um Konflikte zu vermeiden, gilt es, dass alle Parteien gegenseitig Rücksicht nehmen. Vor allem auf schmalen Wegen ist das Ausweichen mit landwirtschaftlichen Maschinen oft nicht möglich, da die Seitenränder nicht für entsprechende Lasten ausgelegt sind. Die Aktion „Rücksicht macht Wege breit“ macht auf die gegenseitige Rücksichtnahme aller Teilnehmer im Straßenverkehr aufmerksam. Besonders in der Erntezeit soll die Botschaft dazu dienen,

Konflikte zu vermeiden. Das Motiv, das über eine Schablone mit Kreidespray auf Straßen aufgebracht werden, stellt einen freundlichen Hinweis dar und soll alle Seiten sensibilisieren. Denn auch Treckerfahrer müssen sich mal hinter den Radfahrern gedulden und beim Überholen genügend Abstand halten.

Radfahrer, Spaziergänger und Co. sollen verstehen, dass die Trecker nicht immer ausweichen können und sich zusätzlich selbst um ihre Sicherheit kümmern, indem sie am Straßenrand stehen bleiben. Damit alle konflikt- und unfallfrei an ihr Ziel kommen.

Die Schablone können sich Landvolk-Mitglieder auf Anfrage in den Geschäftsstellen Bersenbrück oder Osnabrück ausleihen. Kreidespray kann auch über das Landvolk bezogen oder im Baumarkt besorgt werden, viel Niederschlag wäscht das Kreidespray ab.



Bei Interesse oder Fragen wenden Sie sich an:

Vanessa Conrad
0541/56001 34
v.conrad@hol-landvolk.de

Landvolk-Sommerfest des Kreisverbandes Wittlage

Auch in diesem Jahr lädt der Vorstand des Kreisverbandes Wittlage zum Sommerfest ein

am Dienstag, 29.08.2023 um 19.30 Uhr auf dem Hof Frese

Nienkampstraße 2, 49163 Bohmte.

Neben dem kurzweiligen offiziellen Teil der Veranstaltung, zu dem der Kreisverbandsvorsitzende Jens Holger Frese und der Geschäftsführer des Hauptverbandes des Osnabrücker Landvolkes e.V., Friedrich Brinkmann über die aktuelle Verbandsarbeit berichten werden, findet der Abend in geselliger Runde statt. Für Speisen und Getränke ist gesorgt.



Ortslandvolk Neuenkirchen empfängt erste und zweite Klassen auf Hof Abing

Bullen, Milchvieh, Kälber, Maschinen und Biogasanlage – all das erwartete 42 Erst- und Zweitklässler der Grundschule Neuenkirchen auf dem Hof von Bernward und Thomas Abing. An fünf Stationen lernten die Kinder die verschiedenen Betriebszweige der Familie Abing kennen. Angefangen bei der Frage, was der Unterschied zwischen einem Bullen und einer Kuh ist bis hin zu der Funktionsweise einer Biogasanlage verbrachten die Schülerinnen und Schüler einen abwechslungsreichen Vormittag auf dem Hof in Neuenkirchen. Die Verpflegung mit leckerem Joghurt mit oder ohne Streusel gehörte dazu. Acht Landwirte betreuten die große Gruppe. Christian Abing, Martin Hemme-Pelzer und Bernward Abing begleiteten die Gruppen von Station zu Station.

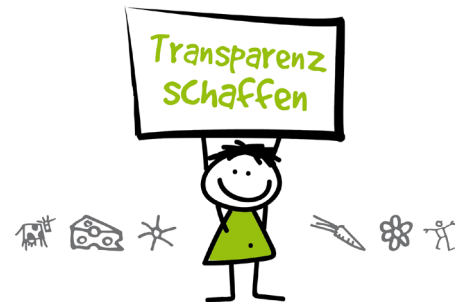


Die Kinder erkannten gleich, welche Bestandteile der Biogasanlage Josef Oeker aufgezeichnet hatte.

Arne Lammerding zeigte den Kindern die Bullenställe und erklärte, wie die Mast der Tiere vonstattengeht. Im Boxenlaufstall stellte Matthias Rüter den Schülerinnen und Schülern die Haltung der Milchkuhe vor. Der Melkroboter begeisterte die Kleinen merklich. Doch nicht so sehr wie die Kälber, die Thomas Abing die Erst- und Zweitklässler in den Iglus streicheln ließ. Die nächste Station war schon aus der Ferne zu sehen: ein Trecker mit Güllefass, auf dessen Sitz jede und jeder einmal klettern durfte, natürlich nicht ohne zu hupen. Zu dieser Station zeigte Landvolk Ortsvorsitzender David Schulte außerdem verschiedene Getreidearten und Futtermittel der Kühe. Station Nummer fünf befasste sich mit dem komplexen Thema „Biogasanlage“, die Josef Oeker anschaulich auf einer



Arne Lammerding erklärte den Tretmiststall der Bullen.



Kreidetafel dargestellt hatte. Schnell fanden die Kinder die gezeichneten Objekte auch an der Biogasanlage. Zu guter Letzt durfte jedes Kind einen Blick ins Innere des Fermenters werfen.

Und? Was war das Bestean dem Vormittag? „Alles!“, antworteten die Kinder.

Conrad

Fotos: Conrad



David Schulte zeigt den Grundschulkindern, welches Getreide auf unseren Feldern wächst und was Kühe fressen.

LandFrauen Kreisverband Osnabrück

Veranstaltungen im August 2023

Bitte melden Sie sich zu den Veranstaltungen bei den jeweiligen Vereinen an.

Kreisverband

16. August

Informationsfahrt für Vereinsvorstände

13.00 Uhr, ab Hof Luckmann, Nemden

LandFrauenverein

Bad Laer – Remsede

09. August

Fahrt zur Landesgartenschau nach Höxter

22. August

Radtour mit Besichtigung der Gärtnerei Strotmeier in Füchtorf

13.50 Uhr, Treffpunkt Autohaus Glied

LandFrauenverein

Dissen – Bad Rothenfelde – Hilter

12. August

Besichtigung des Weinberges der Familie Brinkmann in Bad Iburg

16.00 Uhr, Treffpunkt Parkplatz am Baumwipfelpfad, Bad Iburg

31. August

Stammtisch

19.00 Uhr, Plitzbrammel

LandFrauenverein Glandorf

09. August

Fahrt zur Landesgartenschau nach Höxter, 8.00 Uhr ab ZOB

LandFrauenverein

Glane – Bad Iburg

09. August

Fahrt zur Landesgartenschau nach Höxter

LandFrauenverein

Schledehausen

11. August

Boulevardstücks „Der Kurschattenmann“ der Theaterbande Phoenix

20.00 Uhr, Westhoyeler Mühle

18. August

Weinbergführung in Bad Iburg

19.00 Uhr, Treffpunkt Parkplatz Holperdorfer Str., Bad Iburg

25. August

Fahrt zum Lichtzauber im Park der Gärten, Bad Zwischenahn

13.00 Uhr ab Tankstelle Schledehausen

LandFrauenverein Wallenhorst

08. August

Radeln in geselliger Runde
17.00 Uhr, ab Hollager Kirche

Mit innovativen Ideen regionale Lebensmittel fördern – Bewerbung bis zum 21. August

Regionale und saisonale Lebensmittel, sichere Versorgung, kurze Transportwege und ein sichtbarer Beitrag zum Klimaschutz – der Einkauf von Produkten aus der Heimat hat gerade während der Corona-Pandemie bei Verbraucherinnen und Verbrauchern einen enormen Aufwind erfahren, als die Krisenanfälligkeit weiter Lieferketten in Form leerer Supermarktregale besonders sichtbar wurde. Mit der Fördermaßnahme „Initialisierungsmanagement – Unterstützung bei der Vorbereitung innovativer Projekte zur Verarbeitung und Vermarktung regionaler Lebensmittel“ will das Bundesministerium für Ernährung und Landwirtschaft (BMEL) helfen, diesen Trend zu nutzen und innovative Projektideen zur Verarbeitung und Vermarktung

regionaler Lebensmittel im ländlichen Raum umsetzungsfähig zu machen, teilt der Landvolk-Pressedienst mit.

„Wer besondere Konzepte dafür vorlegt, kann auf Förderung von maximal 70.000 Euro in einem Zeitraum von bis zu 15 Monaten hoffen. Dazu muss die entsprechende Projektskizze bis zum 21. August 2023 beim Kompetenzzentrum Ländliche Entwicklung eingereicht werden“, erklärt Hendrik Gelsmann-Kaspers, Referent für Agrarstruktur und Förderpolitik beim Landvolk Niedersachsen. In regionalen Wertschöpfungsketten und Vermarktungskonzepten liege die Chance, ländliche Räume in ihrer Autonomie zu stärken. „Regional erzeugte, verarbeitete und vermarktete Lebensmittel sind ein wichtiger Schlüssel für krisenfeste

und widerstandsfähige Wertschöpfungsketten und leisten durch kurze Transportwege einen Beitrag für den Klimaschutz. Regionale Wirtschaftskreisläufe stärken zum einen die Stabilität lokaler Versorgung und generieren zum anderen Wertschöpfung in der Region, die den Menschen vor Ort zugutekommt“, führt Gelsmann-Kaspers aus.

Projektideen sollen sich – damit sie förderfähig sind – innovativen Ansätzen widmen, um beispielsweise neue Kooperationen bei Verarbeitung und Vermarktung von Gemüse, Milch, Getreide oder Fleisch zu organisieren oder neue Ansätze bei Transport und Logistik wie zum Beispiel bei der Außer-Haus-Verpflegung zu verfolgen.

Alle wichtigen Infos zur Teilnahme an der Fördermaßnahme „Initialisierungsmanagement“ finden Sie unter www.ble.de
> Projektförderung > Fördermaßnahmen > Nationale Förderung > Bundesprogramm Ländliche Entwicklung und Wertschöpfung > Fördermaßnahmen > Modellprojekte. *LPD*



Jetzt beraten lassen!

**Beste Qualität für die Region!
Morgen kann kommen.**
Wir machen den Weg frei.

Mit der genossenschaftlichen Beratung unterstützen wir gezielt die Landwirtschaft - beim täglichen Finanzmanagement wie auch bei Investitionen in Ihren Betrieb. Wir kennen uns mit Lösungen für die Landwirtschaft aus und sind dank unserer Verwurzelung in der Region direkt vor Ort für Sie da. Sprechen Sie einfach persönlich mit einem unserer Berater ganz in Ihrer Nähe.

Volksbanken Raiffeisenbanken im Osnabrücker Land

Volksbank eG Bad Laer-Borghloh-Hilfer-Melle (voba-eg.de), Vereinigte Volksbank eG Brangau Osnabrück Wittlage (vbank.de), Volksbank GMHütte-Hagen-Bissendorf eG (vbghb.de), VR-Bank eG Osnabrücker Nordland (vbank-osnordland.de), Volksbank Westerkappeln-Saerbeck eG (vb-ws.de)

Landvolk Report digital erhalten

Sie möchten den Landvolk Report digital erhalten?
Senden Sie uns einfach Ihre E-Mailadresse sowie die Adresse, an die der Landvolk Report bisher postalisch gesendet wurde an mitglieder@hol-landvolk.de und wir nehmen Sie in unseren Verteiler mit auf.

Termine



Freitag, 04. August 2023 E-Bike Sternfahrt zu Tiemann's Bauernhof in Haaren

Wir starten von verschiedenen Punkten und treffen uns auf dem Hof zu Kaffee und Kuchen. Frau Tiemann wird uns anschließend durch den Bauerngarten führen. Startpunkte und Zeiten werden zeitnah veröffentlicht. Die Strecke ist hügelig! Wer nicht mit dem Rad fahren kann, kommt um 15.00 Uhr auf den Hof.

Anmeldung: Angelika Kasting, Tel.: 0152/08 85 20 68

Donnerstag, 7. September 2023 Quernheim, Unter den Eichen 19 Kinoabend

19.00 Uhr „Kultgericht“, 20.00 Uhr Beginn der Vorstellung Lassen Sie sich überraschen! Anmeldung bis zum 04.09.2023, Almut Hagemann, Tel.: 05476/1270

WIR SICHERN WERTE!

Maßgeschneiderte und exclusive Versicherungslösungen für Landwirte, Gewerbe und Privatversicherungen!

Wir bieten:

- Kostenloser Versicherungscheck
- Landwirtschaftlicher Spezialmakler
- Deutliche Leistungsverbesserungen
- Abwicklung aller Versicherungsangelegenheiten
- Schnelle und kompetente Hilfe im Schadenfall

**OPTIMAL:
STARKE LEISTUNG
FAIRE PREISE**

Versicherung von:

- Biogasanlagen
- Windkraftanlagen
- Photovoltaikanlagen



Sie haben noch Fragen oder möchten sich umfassend informieren? Rufen Sie uns an.

ISW Versicherungsmakler GmbH

Am Markt 8 49661 Cloppenburg Tel 0 44 71-700 88-20
Fax 0 44 71-700 88-60 Mail info@isw-vmakler.de Web www.isw-vmakler.de





Die Landvolk App

Neuigkeiten aus der Landwirtschaft in Niedersachsen auf Smartphone und Tablet

Jetzt QR-Code scannen und App laden





Aktuelle Meldungen und Berichte aus der Landwirtschaft in Niedersachsen

Wichtige Termine der Landwirtschaft im Blick

Für Mitglieder

- Exklusive Fachinformationen
- Gezielte Auswahl der relevanten Themen
- Aktuelles aus Ihrem Kreisverband




app.landvolk.net

Agrarmakler Westerhaus

Ihr regionaler Makler in Sachen Landwirtschaft

Tel: 0163/1764158
Mail: info@agrarmakler-westerhaus.de
www.agrarmakler-westerhaus.de




HARGASSNER

HEIZTECHNIK DER ZUKUNFT



Ihr Spezialist bei **PELLET- | STÜCKHOLZ- | HACKGUT-HEIZUNG**

EUT 

BIOMASSE-ZENTRUM WESER/EMS

EUT GmbH
Schwerthofstr. 4, 49586 Merzen
054 66 / 92 03 - 0
www.umweltzukunft.de

hargassner.com




Flüssiggas für die Landwirtschaft

Landvolk kooperiert mit PRIMAGAS

- ▶ Kooperationsstart: 01.07.2023
- ▶ Flüssiggaspreis pro kWh 6,5 Cent zzgl. MwSt.
- ▶ Hohe Versorgungssicherheit
- ▶ Reibungsloser Service
- ▶ Schnelle Verfügbarkeit
- ▶ Planungssicherheit

Vorzugskonditionen sichern:
lpg@lvb-clp.de
04471 - 965252



Ewald Exler
Agrarkundenberater
Tel. 05439 63-41064

Jürgen Liening
Agrarkundenberater
Tel. 05439 63-41087

WIR FÜR HIER

Zuhause in der Region.



Verlässlicher Partner

Wir sind hier verwurzelt und mit der Landwirtschaft in unserer Region bestens vertraut. Gerne begleiten wir Sie. Von der Finanzierung über das Liquiditätsmanagement und die Nachfolgeregelung bis zur richtigen Risikovorsorge.

Auf das „Bankgespräch“ mit Ihnen freuen wir uns.

 Kreissparkasse Bersenbrück

www.sks-bersenbrueck.de

Tag des offenen Hofes in 2024

Alle zwei Jahre öffnen zahlreiche Betriebe in Niedersachsen an einem Sonntag im Juni ihre Höftore und empfangen Besucherinnen und Besucher. In 2024 ist es wieder so weit. Am Sonntag, den 09. Juni 2024 findet nicht nur bundesweit, sondern auch in Niedersachsen der Tag

des offenen Hofes statt. Ob im großen Stil mit Würstchenbude, Maschinenausstellung und Strohburg oder kleiner gehalten mit Hofführung und einem Getränkestand – alles ist möglich. Sie haben Interesse daran, ihren Betrieb für Besucherinnen und Besucher

zu öffnen und Verbraucherinnen und Verbrauchern die Landwirtschaft näher zu bringen?

Dann wenden Sie sich an
Vanessa Conrad
v.conrad@hol-landvolk.de
0541/56001 34

Test eines experimentellen Designs mit Landwirtinnen und Landwirten

Die Universität Osnabrück sucht Landwirtinnen und Landwirte für ein Gespräch, um das Design eines ökonomischen Experimentes vor dessen Durchführung zu prüfen. Das Experiment ist Teil des EU-Forschungsprojektes

FRAMEwork, in dem das „Department of Environmental Economics“ einen Ansatz für kollaboratives Landschaftsmanagement in verschiedenen EU-Ländern untersucht. In dem Experiment geht es speziell um die öffentliche Anreiz-

struktur durch AUKMs. Wir fragen uns dabei, durch welche AUKM-Designs die Performance und Akzeptanz von AUKMs noch weiter gesteigert werden kann und ob kollektive Anreize (z.B. Gruppenverträge) ein Potential haben.

Bevor wir das Experiment durchführen, wäre es für uns unheimlich wichtig mit einigen Landwirt:innen das Experiment zu besprechen, missverständliche Formulierungen zu identifizieren und das Experiment ggfs. anzupassen.

Wir könnten es uns sowohl vorstellen, drei bis vier Landwirt:innen individuell auf dem Hof zu besuchen und dort das Experiment für eine bis anderthalb Stunden mit ihnen durchzusprechen oder aber auch einen Gruppentermin in oder um Osnabrück zu veranstalten, wo wir das Gespräch mit drei bis vier Landwirt:innen als Gruppe durchführen. Als Kompensation für die Landwirt:innen und zusätzlichen Anreiz könnten wir die Teilnahme mit 100 Euro pro Landwirt:in vergüten.

Kontakt: Thomas Rellensmann
0541/969 2573

Tierschau & Bauernmarkt

www.tierschau-os.de

3. September
2023

Hof Linkmeyer
Westerheide 14
49191 Belm-Haltern





10:00 Uhr

Gottesdienst

11:00 Uhr

Eröffnung Bauernmarkt & Gewerbeschau

11:00 Uhr

Richtbeginn für alle Tiersparten

11:30 Uhr

Start Jungzüchtervorführungswettbewerb

16:00 Uhr

Siegerehrung

Wie in jedem Jahr bieten die LandFrauen eine Cafeteria mit einer Vielfalt an selbstgemachtem Kuchen und Torten, Kaffee und Milchmixgetränke an.

Hilfe und Rat bei familiären Problemen:

Ländliche Familienberatung

Tel. 05401-8668 62
(fast immer erreichbar)

Landwirtschaftliches Sorgentelefon Oesede

05401-8668 20
montags, mittwochs,
freitags 8.30-12 Uhr
dienstags, donnerstags, 19.30-22 Uhr

Landwirtschaftliches Sorgentelefon Rastede

044 02 – 8 44 88 1
montags, mittwochs,
freitags 8.30-12 Uhr
dienstags, donnerstags
19.30-22 Uhr

LEIPZIG – sächsische Metropole Dreitägige Informations- und Studienfahrt der Osnabrücker LandFrauen

Bereits auf der Hinfahrt gab es bei Halloren, Deutschlands ältester Schokoladenfabrik, Einblicke in die lange und bewegende Firmengeschichte.

Das Schokoladenzimmer im Museum ist einzigartig in Deutschland und



Termine

LandFrauen im Altkreis Bersenbrück

Badbergen

**Donnerstag, 10. August 2023,
18 Uhr, Ins Escheding 8 B,
Grönloh**

Kränze binden mit Ina Middelkampff

„Blumen sind an jedem Weg zu finden, doch nicht jeder weiß den Strauß zu binden“ – doch das gelingt ganz sicher an diesem Tag. Denn aus den Blumen des üppigen Gartens von Ina Middelkampff gestalten wir unter fachlicher Anleitung einen XXL-Blumenstrauß. Bitte eine Rosenschere mitbringen.

**Freitag, 01. bis Sonntag 03.
September 2023**

Mehrtages-Radtour – Mit der „Fietse“ durch die Grafschaft Bad Bentheim

Auf unserer „Fietse“ radeln wir auf meist ebener Landschaft an Flüssen und Kanälen entlang und können uns über die beeindruckende Bentheimer Burg und bunte Kunstwerke freuen. Wir entdecken malerische Höfe und Mühlen diesseits und jenseits der Grenze. In diesem Jahr erlauben wir uns erstmals den Luxus einer Anreise per Bus mit Fahrradtransport. Auch übernachten wir an beiden Nächten in demselben Hotel.

Bersenbrück-Ankum

*Anmeldung für alle Veranstaltungen bei: Walburga Lemmermöhle:
05464/2270 oder*

Heike Holzgräfe: 05462/8062

**Freitag, 04. bis Sonntag, 06.
August 2023**

Mit dem Milchmobil auf dem Reggae-Jam

Hast du Lust, in einer Schicht leckere Milchshakes und unseren leckeren Blaubeerquark zu verkaufen? Die Atmosphäre auf dem Reggae-Jam ist einmalig.

**Mittwoch, 23. August 2023,
19.30 Uhr, Gaststätte Zumberge,
Druchhorn**

Hitzestress und Trockenheit

Gärtnern in Zeiten des Klimawandels. Wie wirkt sich der Klimawandel im Garten aus? Christiane Rehkamp, LWK Osnabrück, gibt uns Anregungen und Beispiele, wie wir unseren Garten dafür rüsten.

Bramsche

**Montag, 21. August 2023,
19.30 Uhr, Hof Herm-Stapelberg,
Larberge 11, Achmer**

Junge LandFrauen Cocktailabend
Wie könnte ein LandFrauen Programm für junge Frauen aussehen, deren Alltag oft straff getaktet ist durch Beruf und Familie? Während uns Michell van Eysden mit Cocktails verwöhnte, möchten wir

die lockere Runde nutzen und kennenzulernen, miteinander ins Gespräch zu kommen und Interessen und Ideen auszutauschen. Anmeldung und Infos bei Lena Böning Mobil: 0151 41442449

**Dienstag, 22. August 2023, 19
Uhr, Schulküche Heinrichstraße,
Bramsche**

Fingerfood – kleine Häppchen

An diesem Abend bereiten wir unter Anleitung von Karin Gerbes leckere Kleinigkeiten zu. Es ist für jeden etwas dabei. Einfaches für den Abend, Schnelles für den spontanen Besuch, Partysnacks und Schickes für die kleine Feier. Die Rezepte warten darauf, probiert zu werden. Bitte mitbringen: Schürze und Restbehälter
Anmeldung bei K. Gerbes
Tel.: 05461/9699040

Menslage-Nortrup

**Freitag, 11. August 2023,
17.30 Uhr, Treffpunkt Parkplatz
Gemeindebüro Menslage
Besuch der Freilichtbühne Meppen
– „SisterAct“**

Fahrt erfolgt mit dem Bus!
Anmeldung: Karin schulte
05437/313 oder WhatsApp

**Dienstag, 29. August 2023,
19.30 Uhr, Heimatstube
Programmplanung für den
erweiterten Vorstand**

lässt jeder Naschkatze das Wasser im Mund zusammenlaufen. Es ist etwa 17 Quadratmeter groß und komplett mit Möbeln, Figuren und Accessoires aus Schokolade eingerichtet. Die Chocolatiers haben rund 5.000 Stunden daran gearbeitet und dabei 1,5 Tonnen Schokolade verbraucht. Während einer Rundfahrt auf dem 252

ha großen Markkleeberger See konnten wir Eindrücke gewinnen, wie die nach der Einstellung der Tagebaue im Mitteldeutschen Braunkohlerevier gefluteten Bergbaufolgeseen für Mensch und Natur rekultiviert wurden und werden. Zum Abschluss des ersten Tages stand das leckere und reichhaltige Abendessen im historischen Auerbachs Keller

auf dem Programm. Im Rahmen der Stadtrundfahrt und des anschließenden Stadtrundganges gab es viel zu sehen: historische Gebäude, hohe Türme und geschichtsträchtige Orte. Die Musik- und Messestadt entstand vor über 1.000 Jahren am Schnittpunkt der wichtigsten Handelswege. Das heutige Leipzig präsentiert sich als dynamische Wirtschafts- und Kulturmetropole. Das Herz der Stadt schlägt in dem nur etwa 1 Quadratkilometer großen, kompakten Zentrum und beeindruckt mit den nach 1990 sorgfältig restaurierten historischen Messopalästen und Passagen. Beim Kaffee in 120m Höhe des Panorama Towers, im Volksmund auch „Steiler Zahn“ genannt, bot sich den Osnabrücker LandFrauen ein fantastischer Blick über die Stadt.

Im Kabarett-Theater Leipziger Funzel wurden wir mit gepfefferten Texten für Hirn und Zwerchfell versorgt. Auf dem Weg ins Leipziger Neuseenland besuchten die Osnabrückerinnen die Kirchenruine in Wachau. Der Cospudener See, mit über 400 ha Wasserfläche einer der größeren Seen und externer Expo 2000 – Standort, bietet am Nord- und Ostufer viele sport- und freizeitbezogenen Möglichkeiten am, auf und im Wasser. Am West- und Südufer befinden sich die Auenlandschaft der Weißen Elster und vielfältige Naturrefugien u.a. mit Feuchtbiotopen.

Im Europa Rosarium Sangerhausen konnten die Osnabrücker LandFrauen auch Rosenattraktionen, wie die „Grüne Rose“ und Moosrosen sehen. Die weltgrößte Rosensammlung begeisterte mit den mehr als 8.700 verschiedenen Rosensorten und -arten. Außerdem gab es auch viele hilfreiche Informationen zu Pflanzung und Pflege oder welche Begleitpflanzen besonders geeignet sind.

LandFrauen OS,
Fotos: LandFrauen OS



LSO STEUERBERATUNGSGESELLSCHAFT mbH

Am Schölerberg 6 ♦ 49082 Osnabrück



Wir suchen zum nächstmöglichen Zeitpunkt:

Steuerfachangestellte/r (m/w/d)
Geschäftsstelle Osnabrück oder Bersenbrück
in Teilzeit/Vollzeit



Die LSO Steuerberatungsgesellschaft ist die Tochter des Hauptverbands des Osnabrücker Landvolkes (HOL) und verfügt über zwei Geschäftsstellen in Osnabrück und Bersenbrück.

Von der Existenzgründung über die erfolgreiche Unternehmensführung bis zur Regelung der Unternehmensnachfolge beraten wir Handwerksbetriebe, Freiberufler und Gewerbetreibende. Privatleute (Arbeitnehmer, Rentner, etc.) gehören ebenfalls zum Mandantenkreis der LSO. Wir beraten und unterstützen sie in allen Bereichen des Steuerrechts, der Buchführung, Finanzplanung sowie bei der Erstellung von Steuererklärungen.

Deine Aufgaben:

- Erstellung von gewerblichen, land- und forstwirtschaftlichen sowie privaten Steuererklärungen und den dazugehörigen Gewinnermittlungen
- Selbstständige Kommunikation mit Mandanten, Finanzämtern und Behörden
- Bearbeitung der Mandantenbuchhaltung
- Lohnbuchhaltung
- Vorbereitung der Rechnungen nach Steuerberatergebührenverordnung

Dein Profil:

- Erfolgreich abgeschlossene Berufsausbildung zum/zur Steuerfachangestellten
- Gute Kenntnisse im Umgang mit dem MS Office-Paket
- Kenntnisse im Umgang mit DATEV
- Eigeninitiative und die Fähigkeit zum eigenverantwortlichen Arbeiten
- Teamfähigkeit und Organisationstalent

Wir bieten dir abwechslungsreiche und anspruchsvolle Aufgaben in einem kollegialen Team bei leistungsgerechter Bezahlung. Außerdem erwartest du ein sicherer, zukunftsorientierter Arbeitsplatz mit **flexiblen und familienfreundlichen Arbeitszeiten** sowie individuelle Weiterbildungsmöglichkeiten. Es bestehen **flache Hierarchien** und kurze Entscheidungswege.

Haben wir dein Interesse geweckt?

Dann freuen wir uns auf Deine Bewerbungsunterlagen mit Gehaltsvorstellung sowie frühestmöglichem Eintrittstermin.

Vorzugsweise per Email an: bewerbung@hol-landvolk.de oder

per Post an: HOL Kreisbauernverband, Anke Jarvers, Am Schölerberg 6, 49082 Osnabrück



Mineralöle – Gertken

49599 Voltlage

HEIZÖL - DIESEL - SCHMIERSTOFFE - RAPSÖL

Wir liefern Ihnen die Qualitäten mit denen Sie weiterkommen!

ARAL - Markenqualität - hochwertig und wirtschaftlich

Rufen Sie an, es lohnt sich! **Telefon 0 54 67 / 606**



Aktuelle Informationen

Kräuter für das Wohlbefinden ausgewählter Körperbereiche - Teil 4: Herbst

Es gibt so viele Kräuter und Möglichkeiten, diese vorbeugend anzuwenden. Was kann man nicht alles tun! Meistens scheitert es allerdings an der praktischen Umsetzung im Alltag. Eine klare Struktur zur Anwendung fehlt und man „sieht den Wald nicht mehr vor lauter Bäumen“. Mit den „Kräuter-Gesundheits-Kuren“ wird dies ganz einfach möglich. Monat für Monat, schicken wir dabei einen ausgewählten Bereich des Körpers in die Kur! Im Seminar werden dazu unterstützende bewährte Kräuter-Rezepte, Dosierungen und Vorgehensweisen vorgestellt. Teilnehmende erhalten detaillierte Kuranleitungen, mit denen sie im Alltag gleich loslegen können.

Termin & Ort: 18.08.2023, 09.30 – 16:00 Uhr, Osnabrück, Anmeldeschluss 10.08.2023

Kontakt: Christiane Rehkamp, 0541 56008-146, christiane.rehkamp@lwk-niedersachsen.de

Information & Anmeldung:

www.lwk-niedersachsen.de
(webcode 33008482)



Aus alt mach neu - Höfe im Wandel

Altgebäude, sei es die Scheune am Wohnhaus oder das alte Landarbeiterhaus, stehen oft leer oder drohen zu verfallen. Wie lassen sich diese Gebäude sinnvoll nutzen und erhalten?

Dieses Seminar soll Ideengeber sein, wie Sie ungenutzte Gebäude auf Ihrem Betrieb revitalisieren und wirtschaftliche Betriebskonzepte entwickeln können. Interessant sind dabei die baurechtlichen Vorgaben und die Fördermöglichkeiten für den ländlichen Raum, die vorgestellt werden. Nach einem fachlichen Input besichtigen wir zwei Umbauprojekte und hören von den Erfahrungen der Umsetzenden. Die Ideen sind vielfältig - lassen Sie sich inspirieren.

Termin & Ort: 22.08.2023, 09.30 – 15.30 Uhr, Osnabrück, Anmeldeschluss 18.08.2023

Kontakt: Katrin Busch, 0541 56008-138, katrin.busch@lwk-niedersachsen.de

Information & Anmeldung:

www.lwk-niedersachsen.de
(webcode 33009149)



Fortbildung Ferkelkastration durch Narkose mit Isofluran (Inhalationsnarkose)



Gerd Hermeling, LWK Niedersachsen

Gemäß § 6 Abs. 5 Ferkelbetäubungs-sachkundeverordnung (FerkBet-SachkV) sind Sachkundehaber verpflichtet, innerhalb eines Zeitraums von drei Jahren ab der erstmaligen Ausstellung eines Sachkundenachweises an einer mindestens zweistündigen Fortbildungsschulung teilzunehmen, in der der aktuelle Wissensstand vermittelt wird. Im Rahmen der Fortbildungsschulung werden die theoretischen Kenntnisse in Bezug auf die ordnungsgemäße Durchführung der Betäubung bei der Ferkelkastration aufgefrischt bzw. aktualisiert.

Sie erhalten nach Teilnahme an der Schulung einen Nachweis, der auf Verlangen der zuständigen Behörde nachzuweisen ist. Die Bescheinigung gilt auch als Fortbildungsnachweis für die Initiative Tierwohl (ITW).

Termin & Ort:

23.08.2023, 10:00 – 12:15 Uhr, Bersenbrück, Anmeldeschluss 18.08.2023
06.09.2023, 10:00 – 12:15 Uhr, Osnabrück, Anmeldeschluss 01.09.2023

Kontakt: Gerd Hermeling, 05439 9407-33, gerd.hermeling@lwk-niedersachsen.de

Information & Anmeldung:

www.lwk-niedersachsen.de
(webcode 33009046 & 33009168)



STARTSCHUSS AGRARBÜRO | DIGITAL

Ihre Visionen sind: Sie arbeiten in Zukunft so gut wie papierlos. Papierchaos und digitales Wirrwarr lösen sich fast wie von alleine auf. Sie haben mehr Freude daran, ihre Büroarbeiten zu erledigen. Dieser Workshop ist ein Starthelfer in Ihr digitales Arbeiten. Wir zeigen Ihnen verschiedene Wege auf, wie die Abläufe in Ihrem Büro organisierbar sind, die Ablage vereinfacht, ihre Daten sicher verwaltet und abgelegt werden können.

Termin & Ort: 30.08. + 31.08.2023, 09.30 - 15.00 Uhr, Bersenbrück, Anmeldeschluss 23.08.2023

Kontakt: Christine Gehle, 0541 56008-154, christine.gehle@lwk-niedersachsen.de

Information & Anmeldung:

www.lwk-niedersachsen.de
(webcode 33008991)

